



# La Carrière de Tressignaux

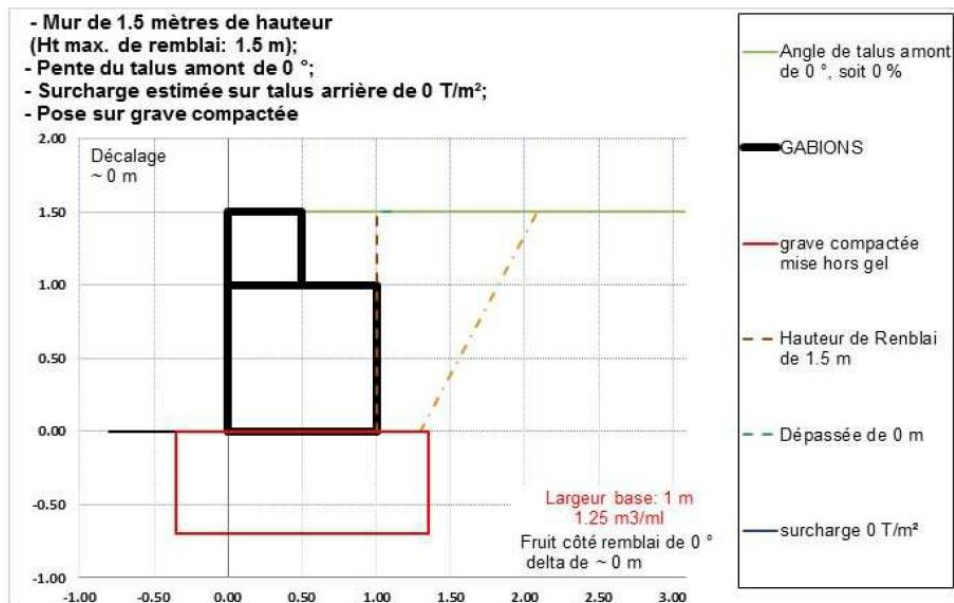
Thouément & Fils SA kerpointel 22290 Tressignaux



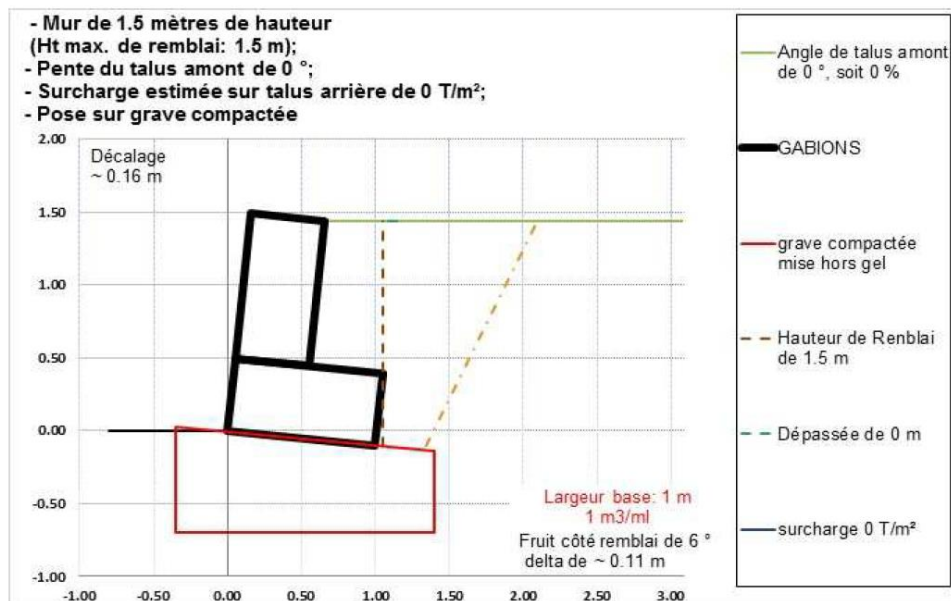
Tél:02 96 70 03 56 Fax:02 96 70 04 46 [www.carrieredetressignaux.fr](http://www.carrieredetressignaux.fr)

## Coupes de principe :

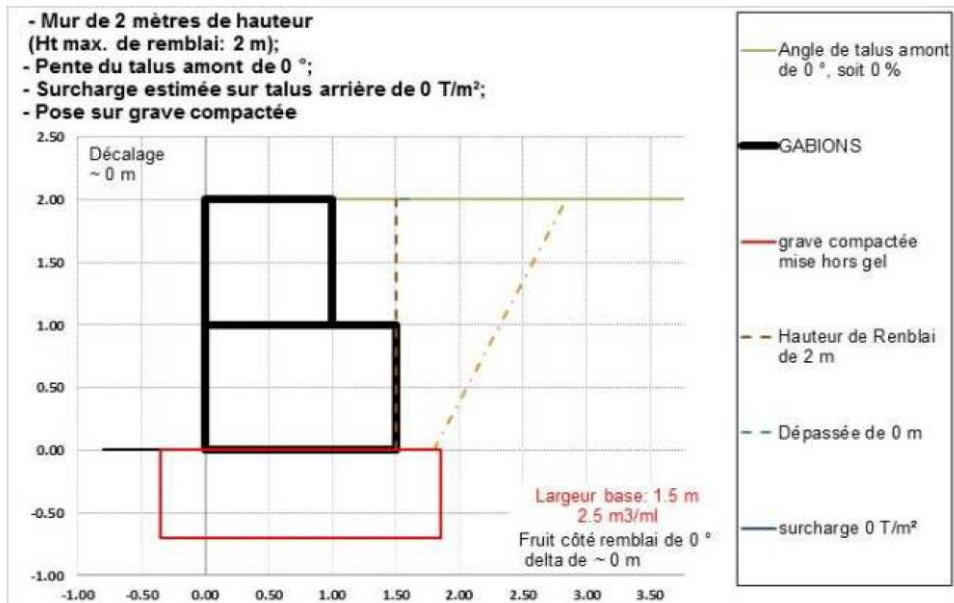
### 1° Mur de soutènement droit de 1.5m de hauteur



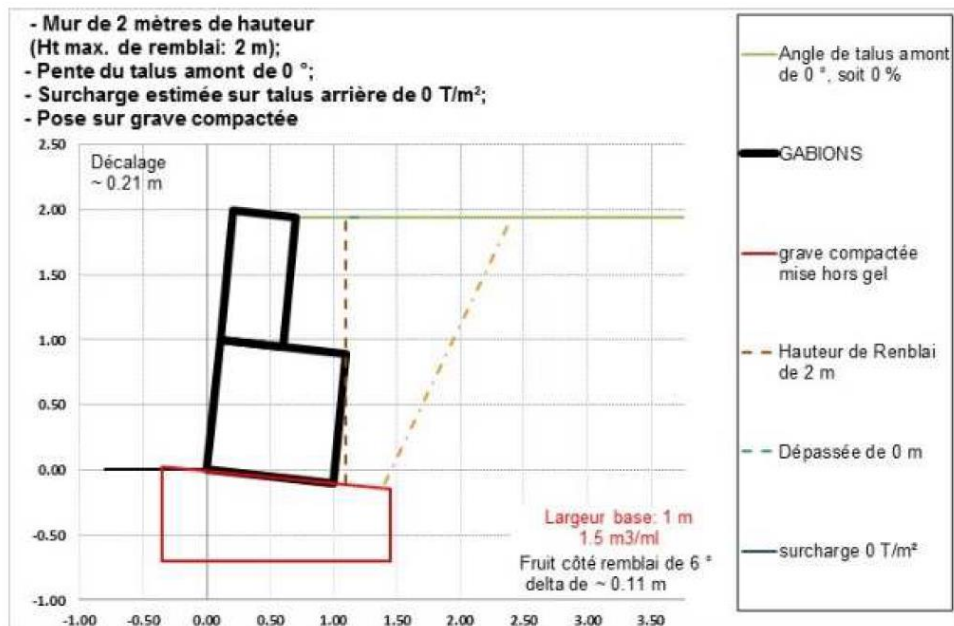
### 2° Mur de soutènement avec du fruit de 1.5m de hauteur



### 3° Mur de soutènement droit de 2m de hauteur



### 4° Mur de soutènement avec du fruit de 2m de hauteur



## Hypothèses de calcul

### Caractéristiques du sol d'assise :

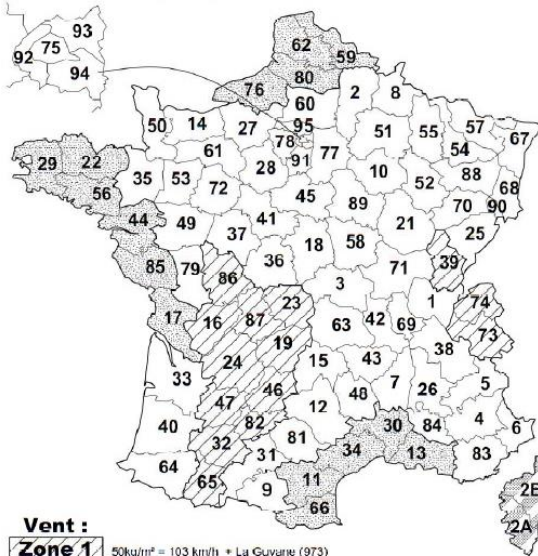
- contrainte du sol :  $\sigma_{sol\ ELS} = 1$  bar théorique, à faire valider par un BET géotechnique

### Mur en gabions FIMUREX :

- masse volumique finale (pierres rangées)  $\gamma = 1.6$  T/m<sup>3</sup>
- treillis en fils d'aciers galvanisés  $\varnothing 4,5$  mm – Fe = 500MPa
- assemblage des treillis par hélices ou agrafes



## Zone du projet ?

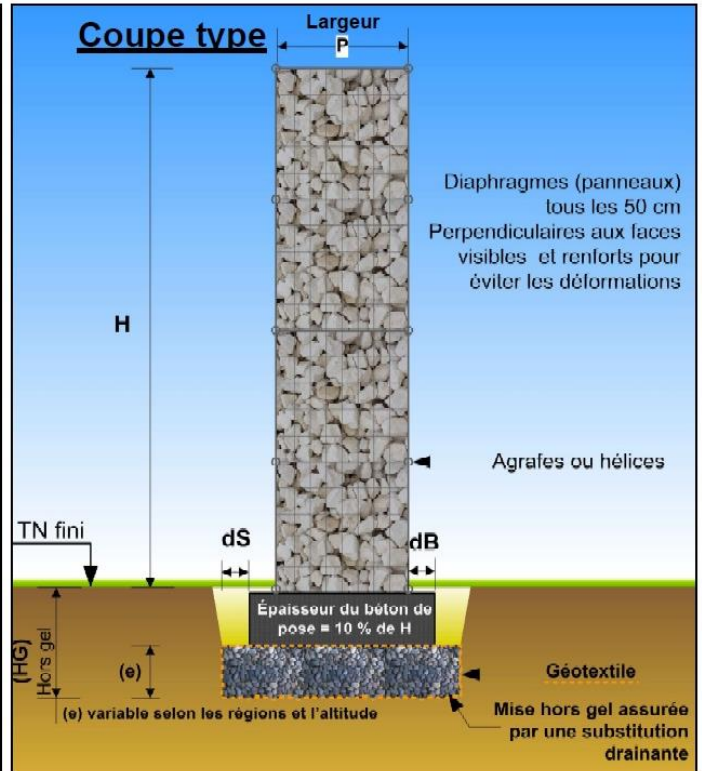


### Vent :

<b>Zone 1</b>	50kg/m <sup>2</sup> = 103 km/h = La Guyane (973)
<b>Zone 2</b>	60kg/m <sup>2</sup> = 112 km/h
<b>Zone 3</b>	75kg/m <sup>2</sup> = 126 km/h
<b>Zone 4</b>	90kg/m <sup>2</sup> = 137 km/h = La Corse
<b>Zone 5</b>	120kg/m <sup>2</sup> = 150 km/h = La Guadeloupe (971), La Martinique (972), La Réunion (974), Mayotte (976)

Attention : si un département est découpé en plusieurs régions de vent, c'est le vent le plus fort qui est retenu, voir notre carte simplifiée.  
Réalisé en décembre 2011, d'après les règles NV65 avec modificatif n°4 de février 2009.

## Coupe type



## Dimensionnements

### Largeur des gabions = P

(H) Hauteur

Hauteur du mur	Zone 1	Zone 2	Zone 3	Zone 4	Zone 5
100	50	50	50	50	80
150	50	50	80	80	80
200	50	80	80	80	100
250	80	80	80	100	100
300	80	80	100	100	100

Cotes en centimètres

## Calcul des débords

$$dB = 0,05 H$$

$$dS = 0,5 HG - 0,05 H$$

H : hauteur du mur ; HG : hauteur hors gel

### Attention :

Ceci ne constitue pas une étude. Il appartiendra au Maître d'ouvrage ou au Maître d'œuvre de vérifier les hypothèses de calcul. Fimurex ne pourra être tenu responsable en cas d'une mauvaise utilisation.